



## CONCEPT

Nu

## GEEF JE MENING

Vanaf juli 2020

## DEFINITIEF

juli 2021

### Geef uw mening

De regio heeft een plan gemaakt, de Regionale Energiestrategie. Het concept is klaar, daar willen we graag uw mening over horen. U kunt dit plan bekijken en uw mening geven. Over plekken die u wel of juist niet geschikt vindt voor windmolens. En over de locaties voor het opwekken van zonne-energie. Uw mening verwerken we in het plan dat we uiteindelijk ter goedkeuring voorleggen aan het Rijk. Uw mening is dus van belang!

De zeven Noord-Veluwse gemeenten Elburg, Ermelo, Hattem, Harderwijk, Nunspeet, Oldebroek en Putten, het Waterschap Vallei en Veluwe en de provincie Gelderland werken samen aan de Regionale Energiestrategie. Dit doen zij met het bedrijfsleven, energiecoöperaties en maatschappelijke organisaties.

Geef uw mening op  
[energienoordveluwe.nl](http://energienoordveluwe.nl)

Noord Veluwe  
**RES** Regionale  
Energie  
Strategie

## Duurzame energie uit de eigen regio



**De Noord-Veluwe wil in 2030 ongeveer 60% van de gebruikte elektriciteit duurzaam opwekken.** In de eigen regio, via zonne- en windenergie. Dit kan door het plaatsen van windmolens, of door zonnepanelen te plaatsen op daken en in het landschap. Of door een combinatie hiervan. Wat heeft uw voorkeur?

[energienoordveluwe.nl](http://energienoordveluwe.nl)

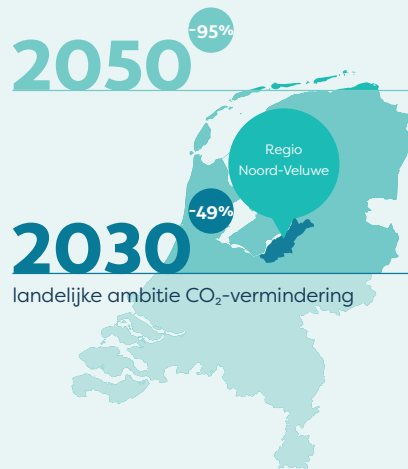


## Duurzame elektriciteit

De regionale ambitie van de Noord-Veluwe

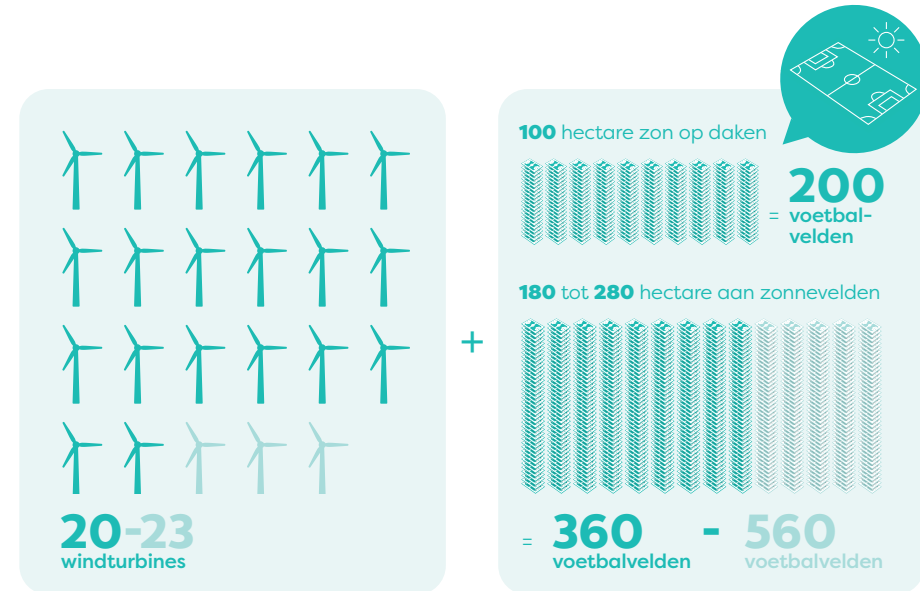
# 0,5 TWh **DUURZAME ELEKTRICITEIT** in 2030

De Noord-Veluwe staat voor grote veranderingen. Er is in het Klimaatakkoord afgesproken dat we de uitstoot van broeikasgassen drastisch gaan verminderen. Wij willen 10 keer zoveel duurzame energie opwekken dan dat we nu doen. We gaan de wind, zon en bodem beter benutten voor onze energie en warmte. Zodat we ook in de toekomst fijn kunnen wonen en werken in onze regio.



## Hoe dan?

We willen windmolens en zonnepanelen plaatsen. Uit eerste onderzoek blijkt dat er op de Noord-Veluwe plek is voor 20 tot 23 windmolens. Iedere molen voorziet meer dan 2.000 huishoudens van stroom. Op grote bedrijfsdaken is ruimte voor 100 hectare aan zonnepanelen. Dat zijn in totaal 200 voetbalvelden vol. Daarnaast willen we ook zonnevelden aanleggen, met een oppervlakte van in totaal 360 tot 560 voetbalvelden. We vinden het belangrijk dat inwoners van de regio mede-eigenaar kunnen zijn van nieuwe energieprojecten. Zo profiteert u van de opbrengsten ervan.



Luchtfoto IJssel met polder en uiterwaarden



Indicatieve 3D verbeelding van windmolens bij bedrijventerrein Lorentz



Voorbeeld van zonnepanelen op een dak